

Präs. a.i.: Emil Zehnder, Am Eulachpark 35, 8404 Winterthur Tel: 052 232 46 24
Pfarramt: Christina Reuter, Dorfstrasse 18, 8314 Kyburg Tel: 052 232 46 44

emil.zehnder@ricketwil.ch
christina.reuter@zh.ref.ch

Orientierungsveranstaltung **25. Oktober 2018, 19:00 Uhr** **Ref. Kirche Kyburg**

Mobilfunkanlage im Kirchturm **Kyburg?**

Auf Anfrage der pol. Gemeinde ILEF für eine Verbesserung der Mobilfunkversorgung im Dorf Kyburg hat Swisscom die Situation bezüglich einer Antennenanlage geprüft und zu Händen der Kirchenpflege den Vorschlag "Standort Kirchturm Kyburg" eingebracht (→ Rückseite dieses Blattes).

Die Kirchenpflege hat folgendes Vorgehen in dieser Angelegenheit geplant:

1. Beschluss der Kirchenpflege: Standort Kirchturm ja oder nein
2. Orientierungsversammlung für die gesamte Bevölkerung von Kyburg und Umgebung zum Thema "Mobilfunkanlage Kyburg"
3. Beschlussfassung über einen Standort der Mobilfunkanlage im Kirchturm Kyburg an der a.o. Kirchgemeindeversammlung der ref. Kirche Kyburg, Genehmigung des Beschlusses der Kirchenpflege.

Wir laden die Mitglieder der ref. Kirchgemeinde Kyburg ein, aber auch alle weiteren Interessenten am Thema "Mobilfunkanlage Kyburg" aus Kyburg und Umgebung, an der Orientierungsveranstaltung der Kirchgemeinde Kyburg am Donnerstag, 25.10.18, 19h in der Kirche Kyburg teilzunehmen.

Ein Referent der Swisscom wird den Vorschlag erklären. Ein zweiter Referent mit vertieften Fachkenntnissen im Bereich der digitalen Kommunikation wird die Situation aus seiner Optik beleuchten. Anschliessend Diskussion. Es werden keine Abstimmungen und Beschlüsse gefasst.

Wir freuen uns auf Ihre Anwesenheit.
Kirchenpflege Kyburg, E. Zehnder, Präs. a. I.

Und die Konfirmanden von **diesem Jahr?**

Unsere Kirchgemeinde hat wegen der Kleinheit der Kirchgemeinde jeweils immer nur wenige Konfirmanden und Konfirmandinnen. Dieses Jahr hat es sich ergeben, dass es gar keine Jugendlichen gibt, die den kirchlichen Unterricht abschliessen.

Pfrr. Christina Reuter



Ist dafür ein Kraut gewachsen?

Regina Oppliger weiss uns am Seniorennachmittag vom 17. Oktober vieles zu berichten über die heilende Wirkung von Pflanzen. Alle von nah und fern, jung und älter sind willkommen (→ Weibel).

Pfrr. Christina Reuter



Pfarrwahlen 2020

Die irrtümlich in unserer Kirchgemeinde durch die Effretiker Verwaltung verteilten Abstimmungsformulare für die Wahl eines Pfarrers in der Kirchgemeinde ILEF veranlassen uns zum Hinweis, dass die nächsten ordentlichen Pfarrwahlen in der Kirchgemeinde Kyburg erst im Frühjahr 2020 stattfinden werden.

Kirchenpflege Kyburg, E. Zehnder, Präs. a. I.

Sonntag, 30. September
Kein Gottesdienst in Kyburg

Freitag, 5. Oktober, 11:45 Uhr
Seniorenmittagstisch
(Frauenverein Kyburg)

Sonntag, 7. Oktober, 9:45 Uhr
Gottesdienst
auch für Wisliger
Pfr. Corsin Baumann
Andrea Schefer, Orgel
Kollekte: Ref. Blindenseelsorge im Kt. Zürich

Sonntag, 14. Oktober, 9:30 Uhr
Gottesdienst in Weisslingen
Fahrdienst: 052 232 46 24

Mittwoch, 17. Okt., 14:00 Uhr
Seniorenachmittag
mit Regina Oppliger über
Heilpflanzen. Alle sind
willkommen (→ Weibel)

Sonntag, 21. Oktober, 9:45 Uhr
Gottesdienst mit Taufe
auch für Wisliger
Pfrr. Christina Reuter
Andrea Schefer, Orgel
Kollekte: Tischleindeckdich

Donnerstag, 25. Okt, 19:00 Uhr
Orientierungsveranstaltung
Mobilfunkantenne
in der Kirche
Betreffend Anfrage von
Swisscom, eine Mobilfunk-
antenne im Kirchturm zu
platzieren (mit Referaten
Pro/Contra); Leitung:
Emil Zehnder, Präs. a.i.

Sonntag, 28. Oktober, 9:45 Uhr
Gottesdienst

Achtung Beginn Winterzeit!
Pfr. Dominique von Orelli
Cornelia Orendain, Orgel
Kollekte: Tischleindeckdich

Freitag, 2. November, 11:45 Uhr
Seniorenmittagstisch
(Frauenverein Kyburg)

Neubau Kommunikationsanlage

Swisscom: Kyburg

Reformierte Kirche

Dorfstrasse 20

8314 Kyburg

Projekt Swisscom: Neubau Swisscom Kommunikationsanlage

Projektverantwortung: Jacques Lüthi, Swisscom (Schweiz) AG, +41 79 439 01 86

Ort und Datum: Zürich, 07. September 2018

Ausgangslage

Auf eine Anfrage der Gemeinde Illnau Effretikon für eine Verbesserung der Mobilfunkversorgung im Dorf Kyburg, hat Swisscom die Situation bezüglich einer Antennenanlage geprüft und einen Vorschlag erarbeitet.

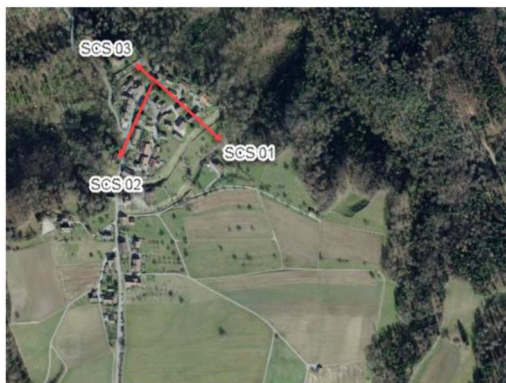
Projektvorschlag

Die Standortsuche wurde erschwert, da wir mit der Antennenanlage nicht in Richtung Norden (Stadt Winterthur) senden dürfen, da wir sonst mit dem Signal zu weit kommen und uns dadurch im bestehenden Mobilfunknetz zu grosse Probleme entstehen würden. Um die gewünschte Versorgung zu erreichen, muss also der Standort im nördlichen Teil des Dorfes liegen, eine gewisse Höhe haben und bewilligungsfähig sein (innerhalb Bauzone / Einhaltung Grenzwerte NIS).

Bei der Vorortbegehung, gibt es für Swisscom eigentlich nur einen Standort, mit dem ein sehr grosser Teil des Gebiets um Kyburg versorgt werden kann.

Mit einem Standort in der ref. Kirche könnten wir das Gebiet gut abdecken und mit je einer Antenne hinter den Fenster, würde die Anlage nicht sichtbar sein.

Das weitere technische Equipment (Elektronik), muss in der Nähe der Antennen installiert werden. Der Platzbedarf kann bei einer Begehung vor Ort definiert werden, hier sind viele Varianten möglich. 1-2 Rackplätze von ca. 150x60x200 wäre ideal für unsere Technik.



Der Fokus wird auf den Richtungen SCS 01/02 Dorfkern sein, wo der grösste Teil des Gebietes versorgt werden kann. Mit Winterthur im Rücken der Anlage, sind die Störungen und Einflüsse auch sehr gering.

Mit dem Sektor SCS 03 ist eine Richtung Schloss Kyburg geplant, um auch dort eine bessere Versorgung zu erreichen.

Mit der Wahl des Standortes in der Kirche, sind wir überzeugt, dass wir für Kyburg die beste Variante gefunden haben. Die gute Integration in die Kirche, mit versteckten Antennen – sowie der optimalen Lage für eine grossflächige Versorgung, spricht für den Standort.

Einer Zusage sehen wir gespannt entgegen, damit wir vor Ort ein Detailprojekt ausarbeiten können. Für Technische Fragen oder Informationen steht Ihnen Herr J.Lüthi gerne zur Verfügung.